

УПУТСТВО ЗА КОРИШЋЕЊЕ ПРОГРАМА ЗА УНОС И ОБРАДУ ПОДАТАКА

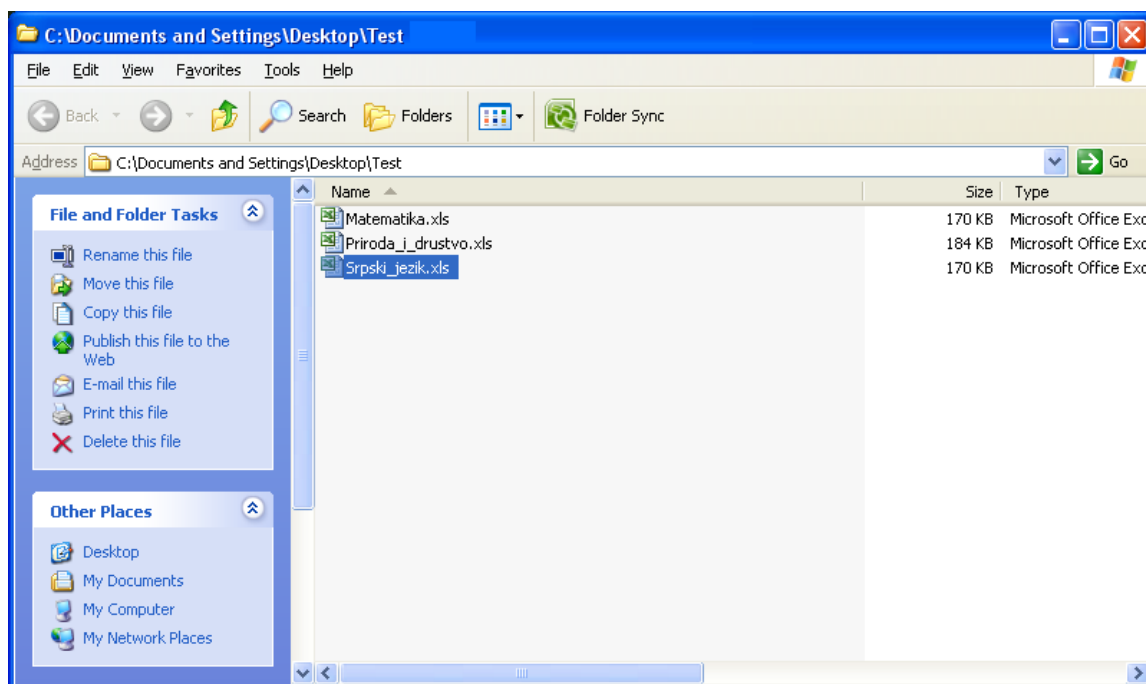
Програм за унос података и тумачење резултата користи *MS Excel*. За његово коришћење неопходно је да на Вашем рачунару имате инсталиран *Microsoft Office 97* или неку од напреднијих верзија. За рад овог програма није потребна инсталација.

Да бисте обезбедили правилан унос и обраду података, важно је да се придржавате поступака који су описани у овом упутству.

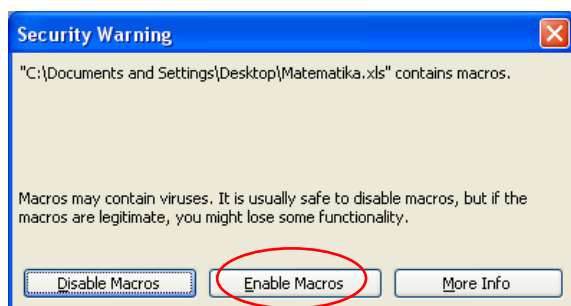
Напомена: Унос података се врши након завршеног кодирања свих тестова из једног предмета.

На десктопу направите фолдер под именом **Test** и у њега преснимите фајлове: **Matematika.xls**, **Srpski_jezik.xls** и **Priroda_i_drustvo.xls** (Слика 1), који се налазе на CD-у у фолдеру под именом **Programi za unos i obradu podataka**.

Слика 1

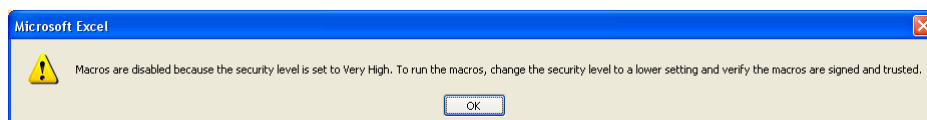


Слика 2

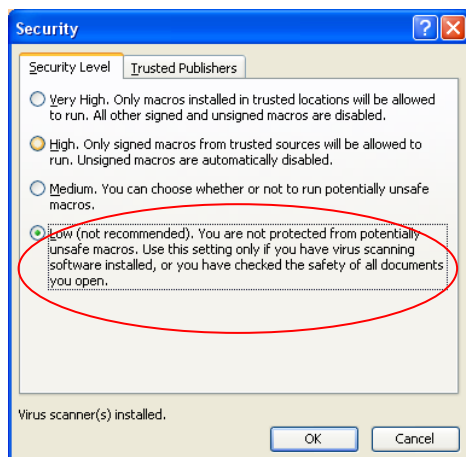


Покрените (отворите) фајл са називом предмета за који радите унос и обраду података. При покретању фајла, због Ваших сигурносних подешавања, могуће је да Вам се појави један од два прозора приказана на Слици 2 и Слици 3.

Слика 3



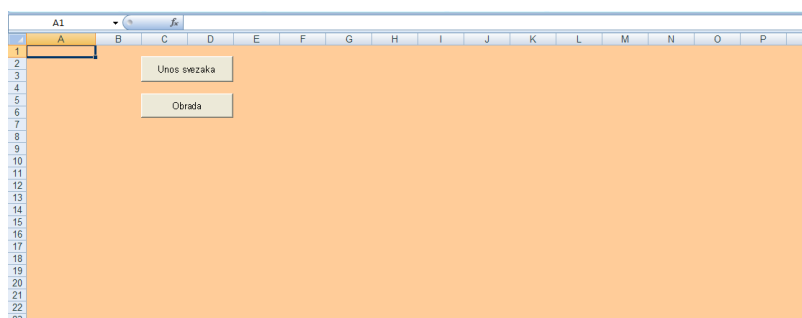
Слика 4



У случају да Вам се отвори прозор приказан на Сlici 2, потребно је да „кликнете“ на дугме **Enable Macros**. У случају да Вам се отвори прозор приказан на Сlici 3, потребно је да „кликнете“ на дугме **OK**. Затим изаберете падајући мени **Tools**, па „кликните“ на **Macro/Security**. Појавиће Вам се прозор приказан на Сlici 4. „Кликните“ на последњу понуђену опцију, а затим притисните дугме **OK**. Поново покрените програм.

Након тога на екрану ће Вам се појавити следећа слика (Слика 5).

Слика 5



Слика 6

Odeljenje	1	11	21
Sveska			

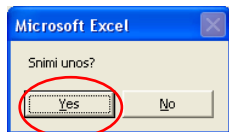
Када „кликните“ на дугме **Unos svezaka**, појавиће Вам се следећи прозор (Слика 6). Овај образац представља поља за унос кодова одговора једног ученика на тесту.

У поље **Odeljenje** унесите редни број одељења које похађа ученик чије податке уносите. Будући да се обрада података врши по одељењу, јако је важно да водите рачуна о карактеру (број или слово) који уносите у поље **Odeljenje**.

У поље **Sveska** унесите редни број тест свеске (1-4) коју је ученик радио, а

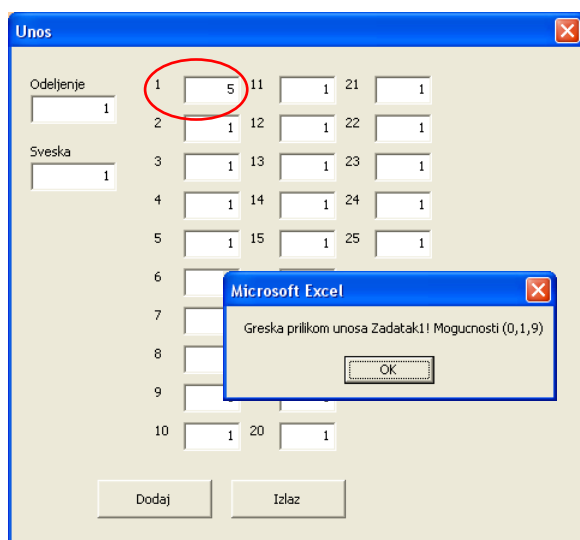
након тога за сваки задатак унесите код. Кад завршите унос података за једног ученика неопходно је да „кликнете“ на дугме **Dodaj**.

Слика 7



Потом ће Вам се отворити прозор (Слика 7) који ће Вас питати да ли желите да снимите унос. „Кликните“ на дугме **YES**. На тај начин ћете сачувати унете податке и отвориће Вам се празан образац за унос података за следећег ученика.

Слика 8



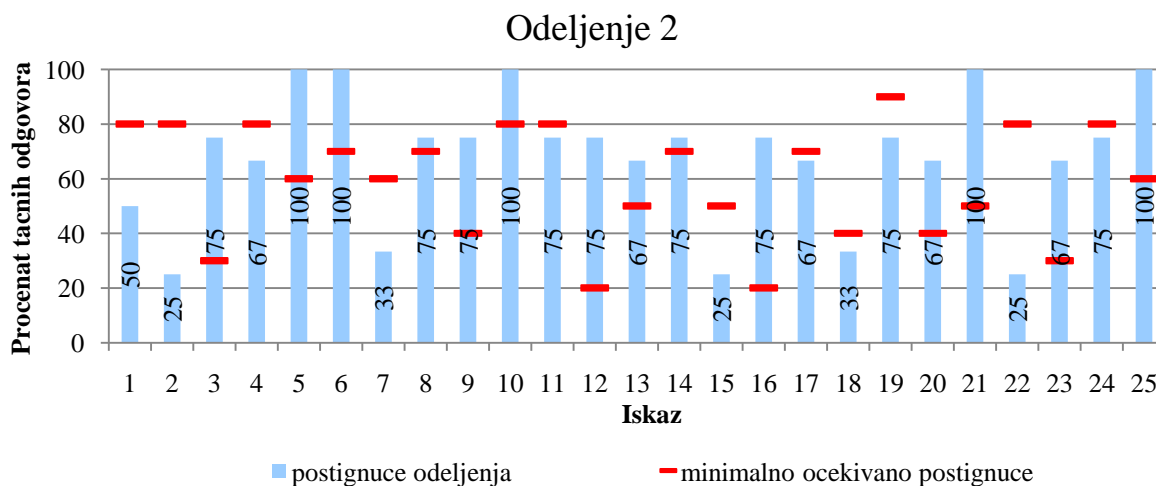
Као што је предвиђено Упутством за прегледање и употребу кодова, постоје три кода која могу да се унесу у поља означена редним бројем задатака. Уколико унесете непостојећи код, приликом „клика“ на дугме **Dodaj**, програм ће јавити грешку (Слика 8). „Кликом“ на дугме **OK**, програм Вас враћа на поље где сте направили грешку. Унећете исправан код, проверити остале кодове и поново „кликнути“ на дугме **Dodaj**.

Тек кад завршите унос последње тест свеске „кликните“ на дугме **Izlaz**, на екрану ће се појавити Слика 5.

После завршеног уноса следи обрада података. То ћете учинити на следећи начин. „Кликом“ на дугме **Obrada** отвара се нови Sheet (страна са називом *Obrada*). На тој страници се појављују графикони за свако одељење и школу на којима су представљена постигнућа ученика по исказима и областима.

Први графикон (Слика 9) се односи на постигнуће ученика једног одељења/школе у односу на сваки исказ.

Слика 9

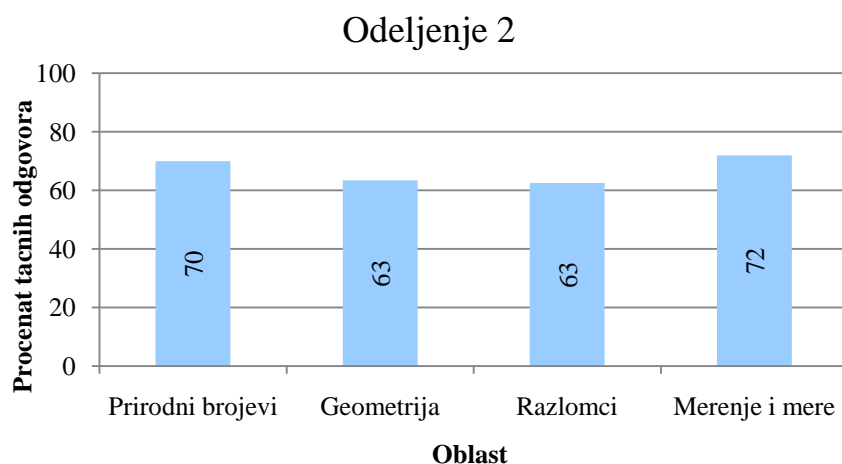


Стубићи на графикону представљају проценат ученика у одељењу/школи који су тачно решили дати исказ. Другим речима, добијате податке о томе шта су ученици научили, односно који проценат ученика је савладао знања и вештине описане у сваком исказу у односу на дефинисани критеријум (минимално очекивано постигнуће), представљен црвеном цртицом на графикону. У прилогу упутства се налази списак исказа и области за сваки предмет.

Пример: На Слици 9 је приказано постигнуће ученика једног одељења за предмет Математика. Уколико посматрате први исказ на графикону, тумачење би било следеће: 50% ученика уме да прочита и запише дати број. С обзиром на то да је минимално очекивано постигнуће 80%, то значи да ученици нису достигли очекивано постигнуће.

Други графикон (Слика 10) се односи на постигнуће ученика једног одељења/школе у односу на област. Он нам говори о проценту ученика који су савладали знања и вештине описане у исказима који припадају једној области.

Слика 10



Пример: Уколико посматрате прву област на графикону (Слика 10), тумачење би било следеће: 70% ученика је савладао знања и вештине описане у исказима који припадају области природни бројеви.